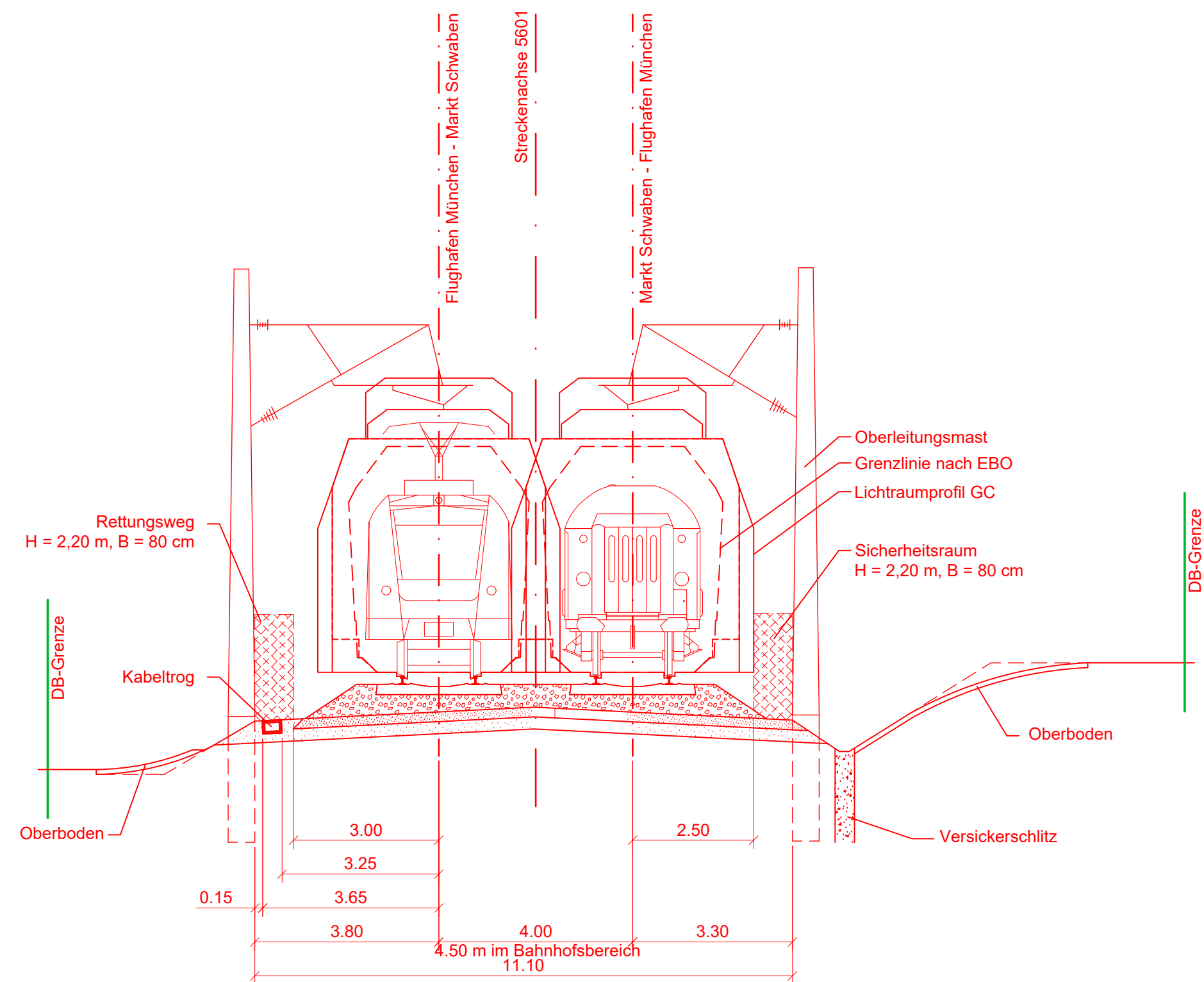
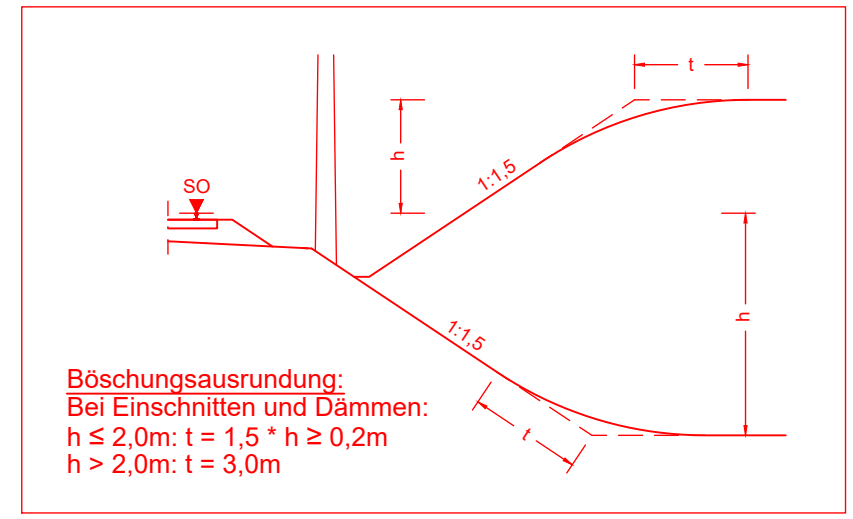
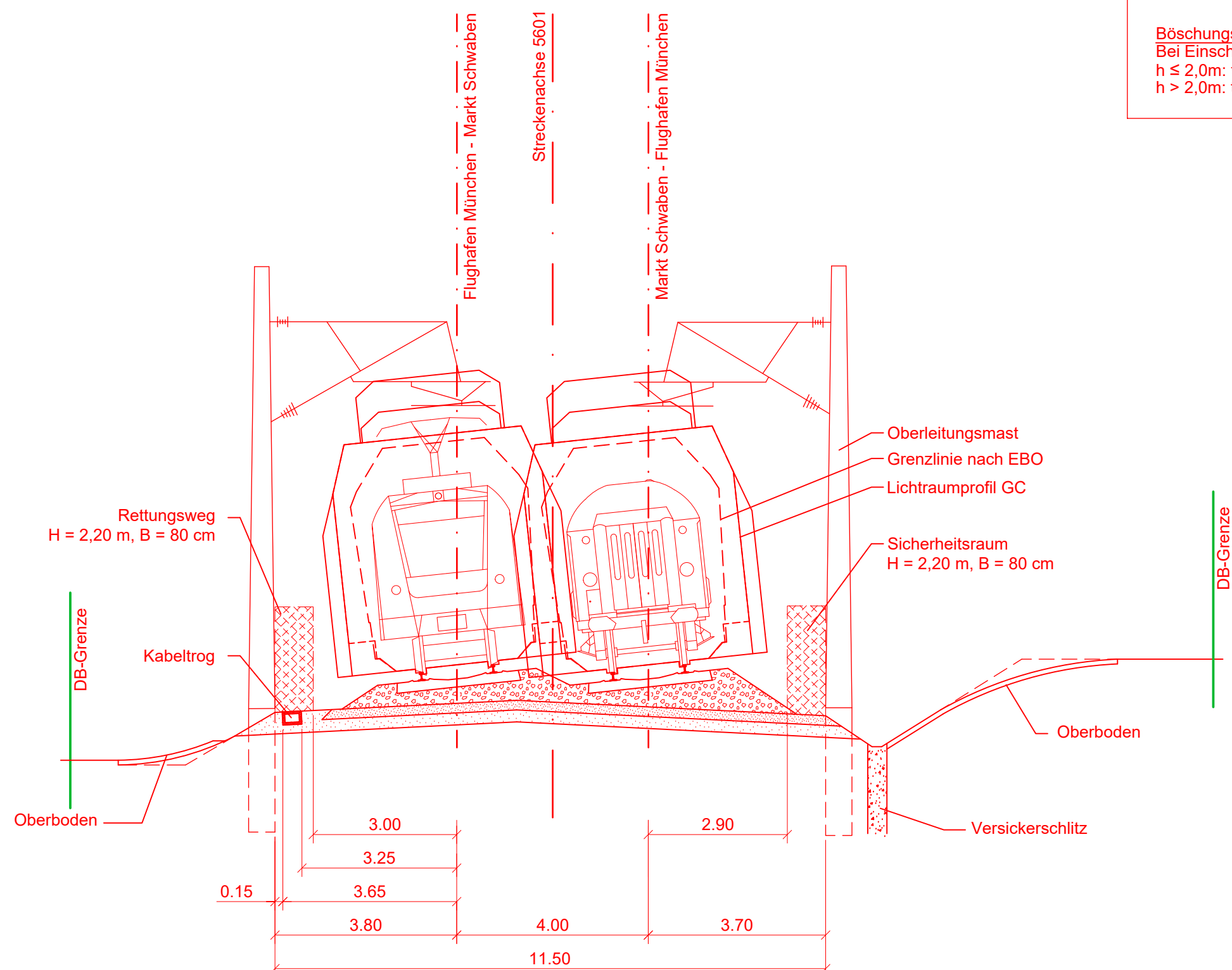


Regelquerschnitt S-Bahn und überregionaler Verkehr - zweigleisig
 $v_e \leq 160 \text{ km/h}$, $u = 0 \text{ mm}$
ohne Schallschutzwand



Regelquerschnitt S-Bahn und überregionaler Verkehr - zweigleisig
 $v_e \leq 160 \text{ km/h}$, $u_{\max} = 150 \text{ mm}$
ohne Schallschutzwand



Böschungsausrundung:
Bei Einschnitten und Dämmen:
 $h \leq 2,0\text{m}$: $t = 1,5 \cdot h \geq 0,2\text{m}$
 $h > 2,0\text{m}$: $t = 3,0\text{m}$

Nr.	Änderung / Ergänzung	Datum	Name / Stelle	
4				
3				
2				
1				
Planinhalt				
Planfeststellung				
Regelquerschnitt, S-Bahn und überregionaler Verkehr, freie Strecke				
Strecke 5601, Bahn-km 15,1+10- 18,3+00				
Vorhabenträger		Vorhabenträger		Vorhabenträger
DB NETZE DB Netz AG Richelstraße 3 80634 München		DB NETZE DB Station&Service AG Bahnhofsmanagement München Bayerstraße 10a, 80335 München		DB NETZE DB Energie GmbH Richelstraße 3 80634 München
Vertreter der Vorhabenträger			Maßstab:	Format:
DB NETZE DB Netz AG, Großprojekte Süd Richelstraße 3 80634 München			1:100	880 x 297
Datum: 20.03.2020 Unterschrift: gez. i.V. Pfeifer			Höhensystem	DHHN 12
verantwortliche Planungsgemeinschaft			Koordinatensystem	DHDN 90
Ingenieurgesellschaft Östliche Schienenanbindung Flughafen München OBERMEYER PLANEN + BERATEN GmbH OBERMEYER Planen + Beraten GmbH, Postfach 20 15 42, 80015 München			Planzeichen / -Nr. / -codierung / AZ	
Datum: 20.03.2020 Unterschrift: gez. ppa. Lochbihler			4.2-EB-4-R002-F9	
Planersteller			Ausgabe vom 28.02.2020	
OBERMEYER PLANEN + BERATEN GmbH				
Datum: 20.03.2020 Unterschrift: gez. i.V. Kneer			bearb.	15.07.2015 Frd
			gez.	15.07.2015 Hep
			gepr.	15.07.2015 Unt
Bauvorhaben				
Lückenschluss Erding - Flughafen München und Walpertskirchener Spange, PFA 4.2				